

# Handleiding voor snel instellen SBX-N700/SBX-N500 Installatie/Vorbereitung en Instellingen

Voor u het toestel installeert en instelt, moet u controleren dat u alle accessoires hebt (→ Pagina 6 van de Gebruiksaanwijzing ).

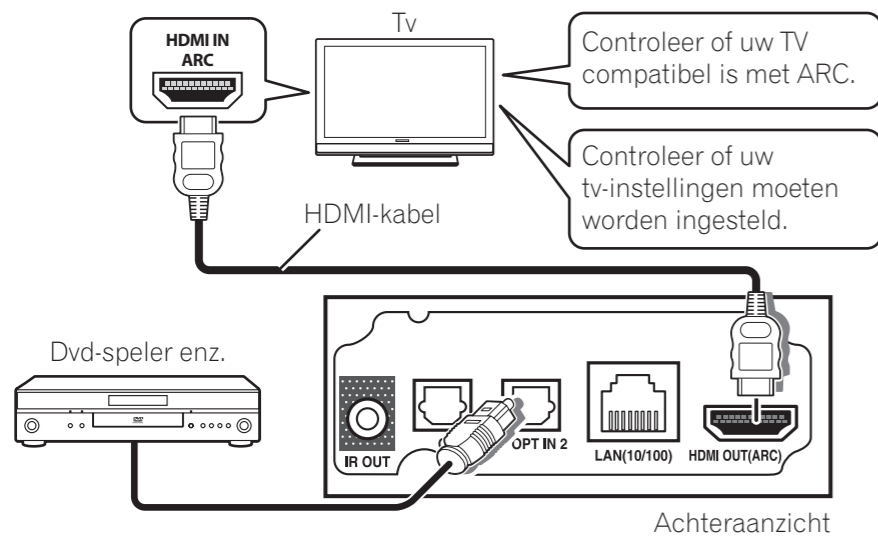
Sluit de stroomkabels aan op een stopcontact nadat u alles hebt aangesloten.

## STAP 1 Aansluiten op uw tv, speler en andere apparaten

### Aansluiten op een tv die compatibel is met ARC

Aansluiten op uw tv via een HDMI-kabel (in de handel verkrijgbaar).

Aansluiten op de ARC HDMI-ingang op uw tv.

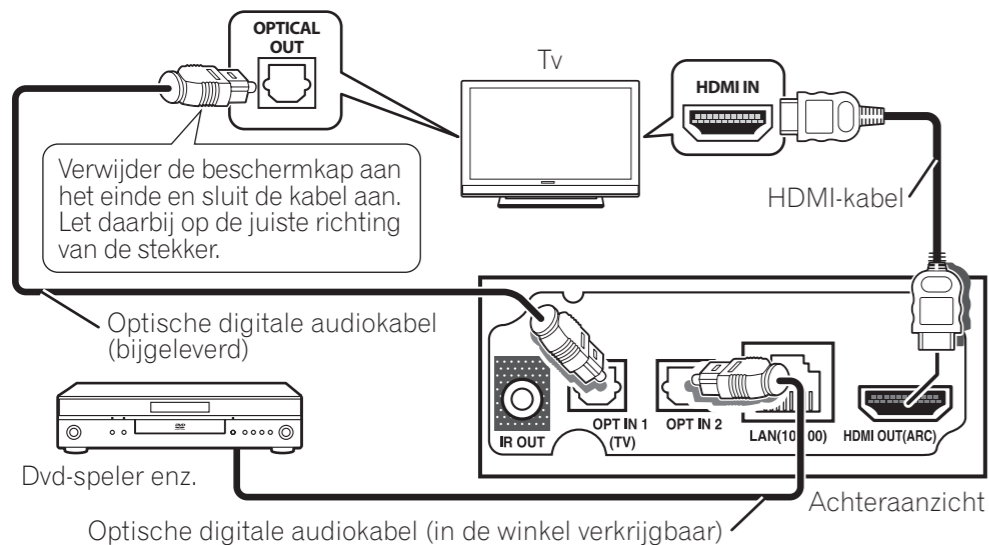


**\* ARC (Audio Return Channel) :** Via deze functie kan het geluid van de tv worden uitgezonden via het toestel door alleen de HDMI-kabel aan te sluiten.

### Aansluiten op een tv die niet compatibel is met ARC

Aansluiten op uw tv via een HDMI-kabel (in de handel verkrijgbaar).

Gebruik de bijgeleverde optische digitale audiokabel om geluid van de tv weer te geven.



## STAP 2 Aansluiten op het netwerk

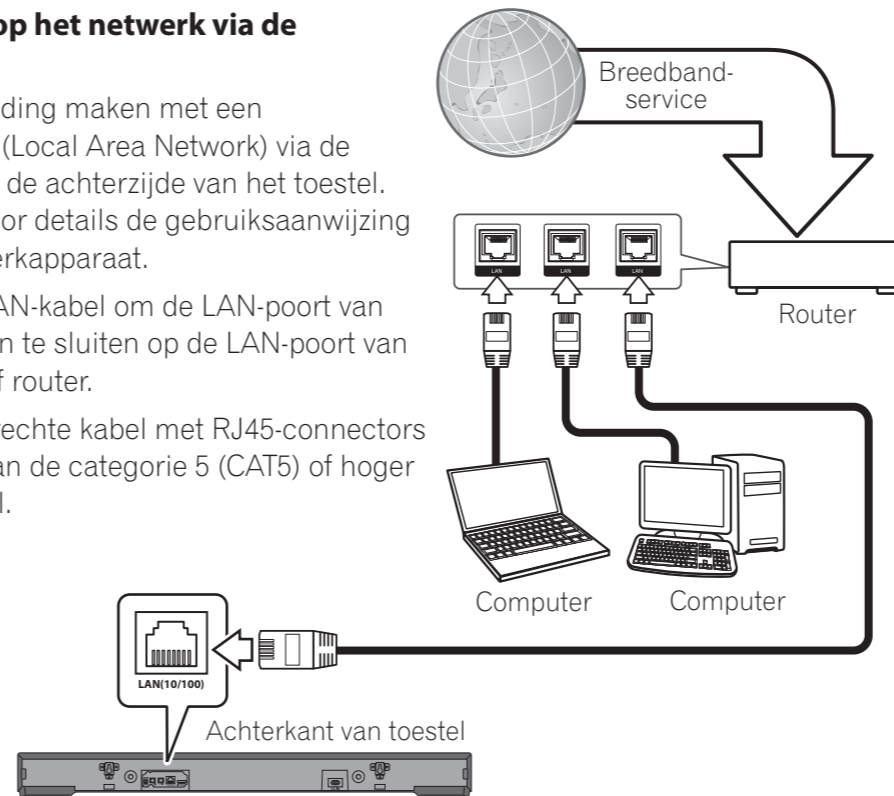
Raadpleeg pagina 21 tot 23 van de Gebruiksaanwijzing voor meer informatie.

### Aansluiten op het netwerk via de LAN-poort

U kunt verbinding maken met een LAN-netwerk (Local Area Network) via de LAN-poort op de achterzijde van het toestel. Raadpleeg voor details de gebruiksaanwijzing van uw netwerkapparaat.

Gebruik de LAN-kabel om de LAN-poort van uw toestel aan te sluiten op de LAN-poort van uw modem of router.

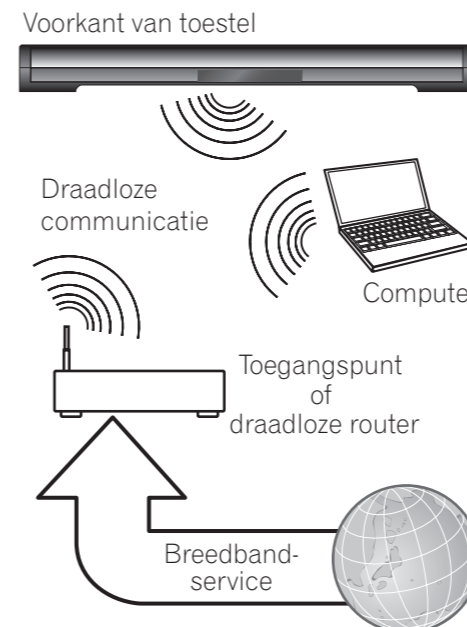
Gebruik een rechte kabel met RJ45-connectors die voldoet aan de categorie 5 (CAT5) of hoger als LAN-kabel.



### Draadloos verbinding maken

U kunt een toegangspunt of draadloze router gebruiken om het toestel te verbinden met het netwerk via een draadloos LAN.

Raadpleeg de gebruiksaanwijzing voor uw toegangspunt of draadloze router voor informatie over verbinding maken en de netwerkinstellingen.



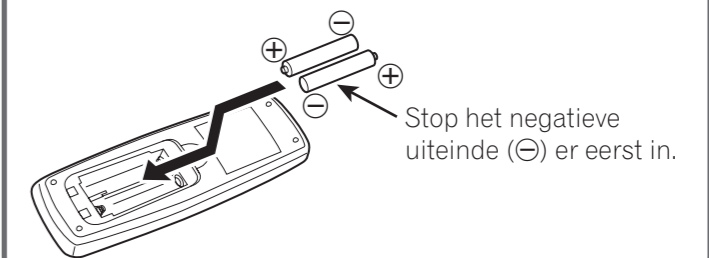
## STAP 3 De stroomkabel aansluiten

Sluit de stroomkabels van de AV-luidsprekerbalk en de draadloze subwoofer (alleen SBX-N700) aan op een stopcontact.

## STAP 4 De afstandsbediening voorbereiden

Plaats de bijgeleverde batterijen (AAA x2).

Volg bij het plaatsen van de batterijen de ⊕ ⊖-markeringen in het batterijvak.



## STAP 5 Drukken op de toets [STANDBY/ON]

Bevestig dat "PIONEER" wordt weergegeven op het weergavevenster van de AV-balk.

### Alleen SBX-N700

Bevestig dat het CONNECT-lampje op de draadloze subwoofer blauw brandt.

\* Als het CONNECT-lampje op de draadloze subwoofer niet blauw brandt, voert u de procedure voor koppelen uit. Raadpleeg pagina 52 van de Gebruiksaanwijzing voor meer informatie.

Lees ook de instructies op de achterzijde.

# Basisbediening

**Druk op STANDBY/ON om het toestel in te schakelen en te bedienen.**

**Bedien het toestel met de afstandsbediening van de tv.**

## ■ Tv kijken

Om het geluid van de tv via het toestel te horen, moeten de instellingen van de tv wellicht worden aangepast.

Raadpleeg voor details de gebruiksaanwijzing van uw tv.

### 1 Zet de aangesloten tv aan en wissel de ingang.

- Raadpleeg de gebruiksaanwijzing van de tv voor details over het gebruik van de tv.

### 2 Druk op de toets voor ingangselectie om de ingang te wisselen.

- Voor een HDMI-compatibele tv met ondersteuning voor ARC..... Druk op **TV**.
- Voor een HDMI-compatibele tv zonder ondersteuning voor ARC..... Druk op **OPTICAL 1/2**.

Bij de aankoop is het toestel ingesteld voor aansluiting op een apparaat dat compatibel is met ARC.

Wanneer u het aansluit op een apparaat dat niet compatibel is met ARC, moet u de instellingen van het toestel aanpassen. Raadpleeg pagina 27 van de Gebruiksaanwijzing voor details over de instellingen voor HDMI (ARC).

### 3 Druk op **VOLUME** en **SUBWOOFER VOL** om het volume te regelen.

- Als er geen geluid uit de draadloze subwoofer komt, raadpleegt u pagina 55 van de Gebruiksaanwijzing .

## ■ Muziek beluisteren

### 1 Druk op de toets voor ingangselectie om naar de overeenkomstige ingang te wisselen.

- Voor een USB-apparaat..... Druk op **USB**.  
Raadpleeg pagina 26 tot 30 van de Gebruiksaanwijzing voor informatie over hoe u een USB-apparaat aansluit en bedient.
- Voor een draagbare audiospeler..... Druk op **PORTABLE**.  
Raadpleeg pagina 20 van de Gebruiksaanwijzing voor informatie over hoe u een draagbare audiospeler aansluit en bedient.
- Voor een *Bluetooth*-apparaat ..... Druk op **BT AUDIO**.  
Raadpleeg pagina 37 van de Gebruiksaanwijzing voor informatie over hoe u een *Bluetooth*-apparaat aansluit en bedient.

### 2 Druk op **VOLUME** en **SUBWOOFER VOL** om het volume te regelen.

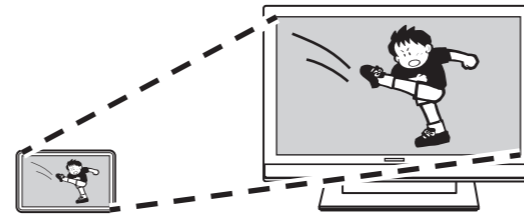
- Zet het aangesloten apparaat aan.
- Als er geen geluid uit de draadloze subwoofer komt, raadpleegt u pagina 55 van de Gebruiksaanwijzing .

## ■ Kenmerken (Handleiding Wi-Fi Direct™/Miracast™-functie)

Wi-Fi Direct/Miracast zijn functies om uw mobiele apparaten te verbinden met het toestel zonder het gebruik van een draadloze router.

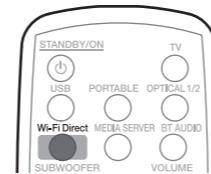
### Video van een mobiel apparaat weergeven op een breedbeeld-tv (verbinding via Miracast)

U kunt uw mobiel apparaat verbinden als de Miracast-functie erop aanwezig is.



### 1 Druk op **Wi-Fi Direct**.

- Het scherm van modus Wi-Fi Direct/Miracast wordt weergegeven.



### 2 Schakel de Miracast-instelling van uw mobiele apparaat in.

- Een lijst met apparaten die met het mobiele apparaat kunnen worden verbonden verschijnt op het scherm van het mobiele apparaat.

### 3 Selecteer de naam van het apparaat voor het toestel dat op het tv-scherm verschijnt in de lijst die wordt weergegeven op uw mobiele apparaat.

- De "xx" staat voor een identificatieteken voor het apparaat.
- Als de naam van het apparaat voor het toestel "DIRECT-xxSB" niet wordt weergegeven op het mobiele apparaat of er geen verbinding mogelijk is, probeert u de procedure in "Waarschuwing" op pagina 34 van de Gebruiksaanwijzing uit te voeren.
- Raadpleeg de gebruiksaanwijzing voor het mobiele apparaat voor details over de bediening van uw mobiele apparaat.

## De functie Wi-Fi Direct gebruiken

### 1 Maak verbinding met het mobiele apparaat.

- Druk op **Wi-Fi Direct** om het scherm van de modus Wi-Fi Direct/Miracast weer te geven. Selecteer de naam van het apparaat voor het toestel dat wordt weergegeven op het tv-scherm in de Wi-Fi-netwerkinstellingen van uw mobiele apparaat en voer daarna het wachtwoord voor het toestel in.
- Raadpleeg pagina 33 van de Gebruiksaanwijzing wanneer u een WPS-verbinding tot stand brengt via de functie Wi-Fi Direct van het mobiele apparaat.

### 2 Speel de foto's, muziek en video's van het mobiele apparaat af.

- Raadpleeg de gebruiksaanwijzing voor het mobiele apparaat voor details over de bediening van uw mobiele apparaat.

## ■ Kenmerken (Handleiding afstandsbediening)

Het basgeluid

verhogen of verlagen ..... Aanpassen met

Dialogen makkelijker te horen maken

..... Druk op

's Nachts luisteren

..... Druk op

De geluidsmodus wisselen

..... Druk op

Raadpleeg pagina 40 van de Gebruiksaanwijzing voor meer informatie.

De timer voor de slaapstand instellen

..... Druk op

De helderheid van het weergavevenster van het toestel aanpassen

..... Druk op

## ■ Functies (Functiehandleiding)

YouTube



Druk op deze toets om gebruik te maken van YouTube. Dit toestel biedt ondersteuning voor een functie om video's van YouTube gevonden in zoekopdrachten op een mobiel apparaat af te spelen (YouTube Send to TV). De bediening van video's zoeken, video's afspelen/stoppen, enz. wordt direct vanaf het mobiele apparaat uitgevoerd. Raadpleeg pagina 36 van de Gebruiksaanwijzing voor meer informatie.

### Alleen SBX-N700

Als u het basgeluid wilt beperken, kunt u omschakelen naar de ingebouwde subwoofer zodat er geen geluid meer uit de draadloze subwoofer komt.

Om de subwoofer om te schakelen drukt u op en selecteert u daarna [Audio Output] → [Subwoofer Setup] → [Built In].

- Invoer van diverse apparaten wordt ondersteund, inclusief USB-apparaten en apparaten op het netwerk. Raadpleeg pagina 27 tot 39 van de Gebruiksaanwijzing voor meer informatie.